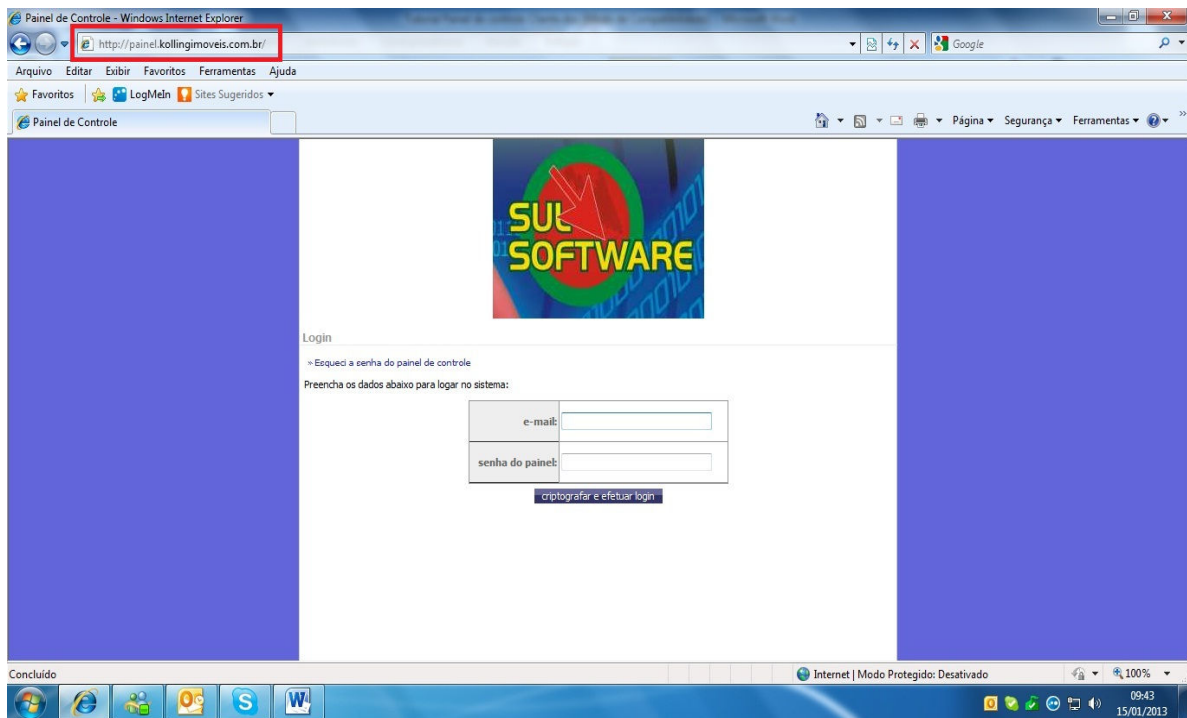


Para criação de novas contas de e-mails ou alterações:

1- Abrir o navegador de internet e digite [http://painel.\(dominio\).com.br/](http://painel.(dominio).com.br/)

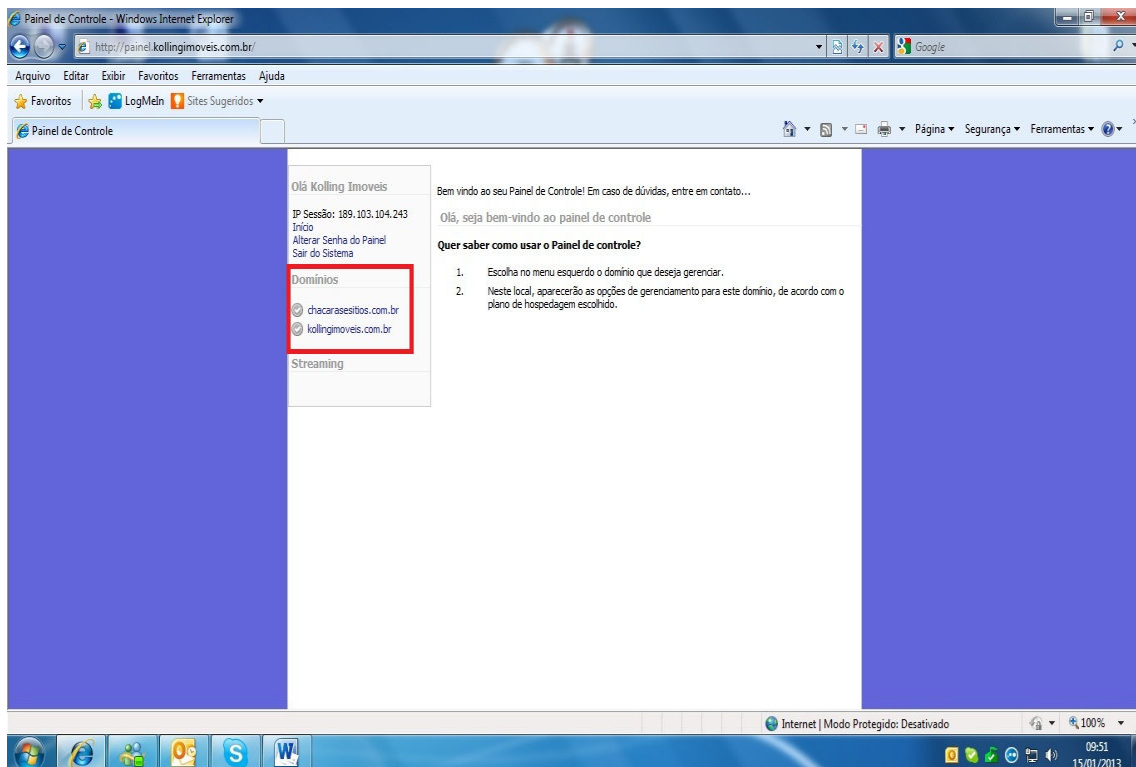
OBS: (domínio) seria o domínio criado EX: <http://painel.kollingimoveis.com.br>



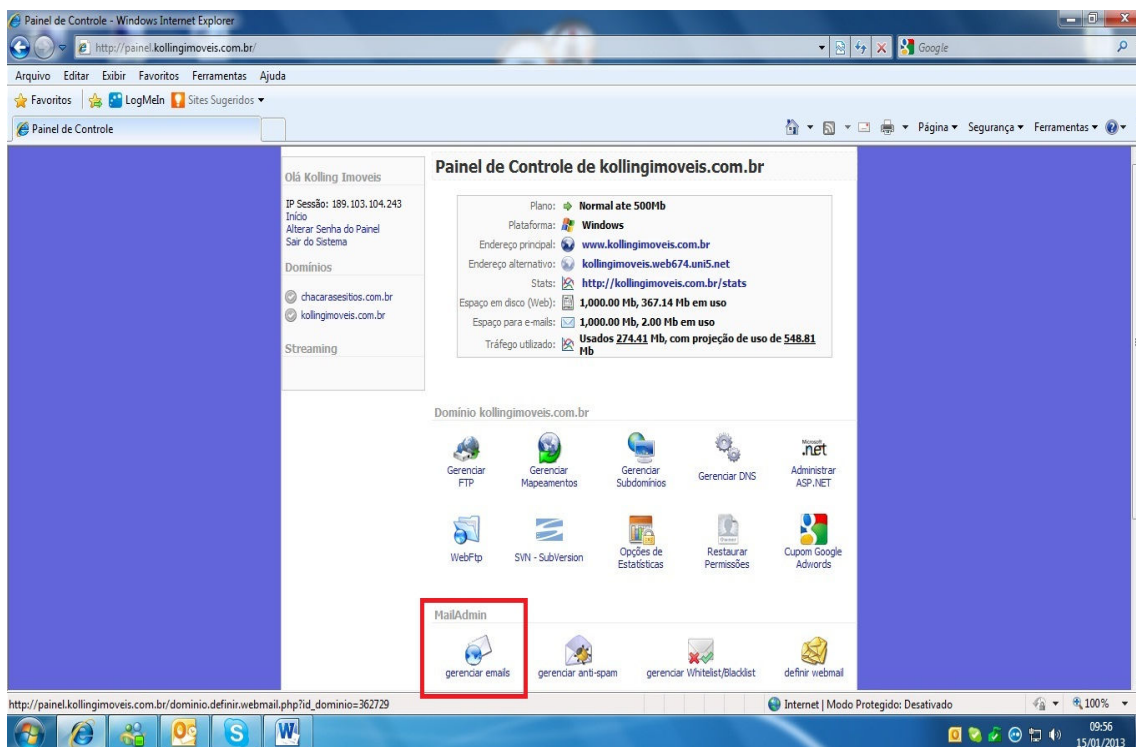
2- No campo e-mail entre, com e-mail cadastrado.

3- No campo senha do painel entre, com a senha cadastrada.

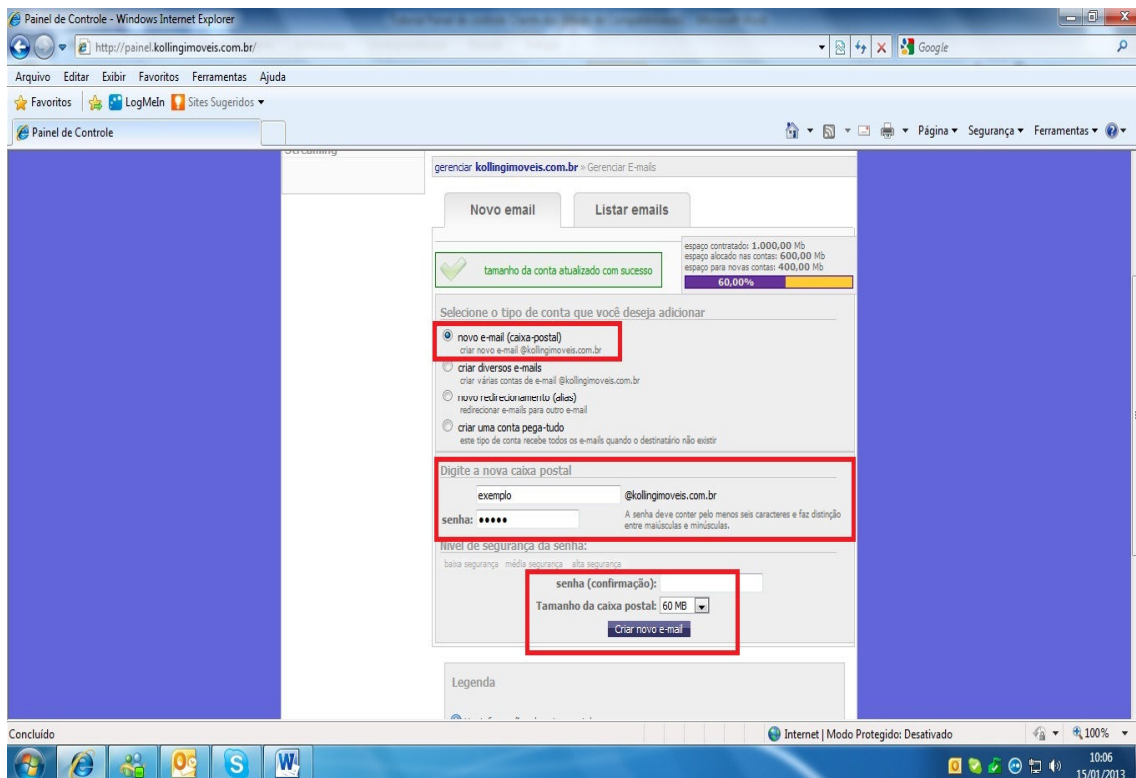
4- Entre na opção "Domínios" conforme a imagem abaixo.



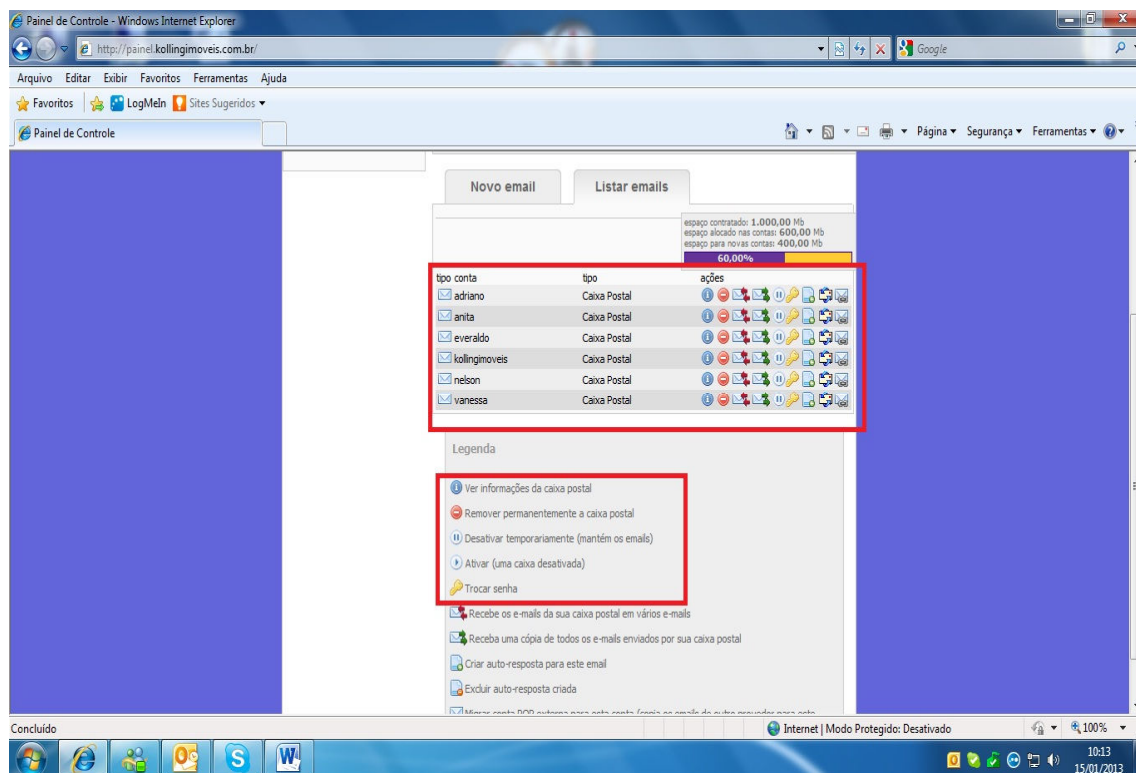
5- Para criação de novas contas é só ir à opção "Gerenciar e-mails"



6 - Marcar a opção "novo e-mail (caixa-postal)", escrever o endereço de e-mail desejado, colocar a senha e confirmar novamente a senha, o tamanho para cada e-mail o aconselhado é deixar com 60mb e clicar em (criar novo e-mail).



7 – Depois de criado novo e-mail volta automaticamente no Gerenciamento de e-mails no qual mostra todas as informações dos e-mails já criados onde abaixo há legendas informando o que cada símbolo informa.



Com isso é possível criar ou alterar qualquer conta de e-mail e informações no painel de controle do domínio de sua empresa.